



NÁZEV ŠKOLY	Základní škola Šebetov, okres Blansko
ČÍSLO PROJEKTU	CZ.1.07/1.4.00/21.1560
ČÍSLO A NÁZEV ŠABLONY	VY_12_INOVACE_29_PŘ_Lesní přírodní společenstva
AUTOR	Petra Lepková
ROČNÍK	4. ročník
DATUM VYTVOŘENÍ VM	15. 5. 2012
VZDĚL. OBLAST	Člověk a jeho svět
VZDĚL. OBOR	Přírodověda
TÉMA	Lesní přírodní společenstva
KLÍČOVÁ SLOVA	Lesní společenstvo, podrost, výškové patro, živočich, rostlina, les
ANOTACE	Určování a poznávání lesních stromů, živočichů. Popisování výškového patra, práce s textem.

### Odkazy:

<http://www.google.cz/imgres?q=smrk+ztepilý&hl=cs&biw=1366&bih=667&tbn=isch&tbnid=8J15KYpCgqyAWM:&imgrefurl=http://skolakov3a.sweb.cz/PRVOUKA/rostliny3/listy.htm&docid=G6r2LTVo8ZUoEM&imgurl=http://skolakov3a.sweb.cz/PRVOUKA/rostliny3/smrk.jpg&w=495&h=700&ei=H>

<http://www.google.cz/imgres?q=borovice+lesní&num=10&hl=cs&biw=1366&bih=667&tbn=isch&tbnid=A-NNP9AfkXQOtM:&imgrefurl=http://skolakov3a.sweb.cz/PRVOUKA/rostliny3/listy.htm&docid=G6r2LTVo8ZUoEM&imgurl=http://skolakov3a.sweb.cz/PRVOUKA/rostliny3/borovice.jp>

[http://www.google.cz/imgres?q=modřín+opadavý&num=10&hl=cs&biw=1366&bih=667&tbm=isch&tbnid=10vpObIMqVkkJM:&imgrefurl=http://cs.wikipedia.org/wiki/Mod%25C5%2599%25C3%25ADn\\_opadav%25C3%25BD&docid=Me2H3mSTR2aUxM&imgurl=http://upload.wikimedia.o](http://www.google.cz/imgres?q=modřín+opadavý&num=10&hl=cs&biw=1366&bih=667&tbm=isch&tbnid=10vpObIMqVkkJM:&imgrefurl=http://cs.wikipedia.org/wiki/Mod%25C5%2599%25C3%25ADn_opadav%25C3%25BD&docid=Me2H3mSTR2aUxM&imgurl=http://upload.wikimedia.o)

[http://www.google.cz/imgres?q=jedle+bělokorá&num=10&hl=cs&biw=1366&bih=667&tbm=isch&tbnid=We2G\\_UYu\\_W1IUM:&imgrefurl=http://cs.wikipedia.org/wiki/Jedle\\_b%25C4%259Blokora%25C3%25A1&docid=Y17qeL3QWlxvqM&imgurl=http://upload.wikimedia.org/wikipedia/com](http://www.google.cz/imgres?q=jedle+bělokorá&num=10&hl=cs&biw=1366&bih=667&tbm=isch&tbnid=We2G_UYu_W1IUM:&imgrefurl=http://cs.wikipedia.org/wiki/Jedle_b%25C4%259Blokora%25C3%25A1&docid=Y17qeL3QWlxvqM&imgurl=http://upload.wikimedia.org/wikipedia/com)

[http://www.google.cz/imgres?q=lesní+patra&num=10&hl=cs&biw=1366&bih=667&tbm=isch&tbnid=xWZ0t1taDEfnzM:&imgrefurl=http://www.uel.cz/download/Multimedialni\\_ucebni\\_text/ekologie%2520lesa.htm&docid=8a6-Lb57Bdf1LM&imgurl=http://www.uel.cz/download/Multimedialni](http://www.google.cz/imgres?q=lesní+patra&num=10&hl=cs&biw=1366&bih=667&tbm=isch&tbnid=xWZ0t1taDEfnzM:&imgrefurl=http://www.uel.cz/download/Multimedialni_ucebni_text/ekologie%2520lesa.htm&docid=8a6-Lb57Bdf1LM&imgurl=http://www.uel.cz/download/Multimedialni)

[http://www.google.cz/imgres?q=bekyně+mniška&num=10&hl=cs&biw=1366&bih=667&tbm=isch&tbnid=czwc4QN17zyCIM:&imgrefurl=http://www.propher.cz/4-produkty/11-lesy/31-lmd-etokap.html&docid=06rfHp97mlcKSM&imgurl=http://www.propher.cz/foto/produkty/1276851412\\_l.m](http://www.google.cz/imgres?q=bekyně+mniška&num=10&hl=cs&biw=1366&bih=667&tbm=isch&tbnid=czwc4QN17zyCIM:&imgrefurl=http://www.propher.cz/4-produkty/11-lesy/31-lmd-etokap.html&docid=06rfHp97mlcKSM&imgurl=http://www.propher.cz/foto/produkty/1276851412_l.m)

<http://www.google.cz/imgres?q=mravenec+lesní&hl=cs&biw=1366&bih=667&tbm=isch&tbnid=xRbps1lzK6edM:&imgrefurl=http://fotoblog.in/clanek/716&docid=xn1loYOLQ2FiNM&imgurl=http://fotoblog.in/galerie/zen/i.php%253Fa%253Dbianokridli-hymenoptera%2526i%253D0405092.jpg&w=680&>

[http://www.google.cz/imgres?q=klíště+obecné&hl=cs&biw=1366&bih=667&tbm=isch&tbnid=z93mVhV\\_F\\_FOM:&imgrefurl=http://www.kchp.cz/%3Fp%3D2117&docid=rAV7ZKtkpfqZM&imgurl=http://www.kchp.cz/chov/wp-content/uploads/2011/05/kl%2525C3%2525AD%2](http://www.google.cz/imgres?q=klíště+obecné&hl=cs&biw=1366&bih=667&tbm=isch&tbnid=z93mVhV_F_FOM:&imgrefurl=http://www.kchp.cz/%3Fp%3D2117&docid=rAV7ZKtkpfqZM&imgurl=http://www.kchp.cz/chov/wp-content/uploads/2011/05/kl%2525C3%2525AD%2)

[http://www.google.cz/imgres?q=mlok+skvrnitý&hl=cs&biw=1366&bih=667&tbm=isch&tbnid=N805XAvxR7dD1M:&imgrefurl=http://www.prazskestezky.cz/unet/unet08.html&docid=MAe98ITUPkfmZM&imgurl=http://www.prazskestezky.cz/unet/obr/8\\_mlok.jpg&w=](http://www.google.cz/imgres?q=mlok+skvrnitý&hl=cs&biw=1366&bih=667&tbm=isch&tbnid=N805XAvxR7dD1M:&imgrefurl=http://www.prazskestezky.cz/unet/unet08.html&docid=MAe98ITUPkfmZM&imgurl=http://www.prazskestezky.cz/unet/obr/8_mlok.jpg&w=)

[http://www.google.cz/imgres?q=zmije+obecná&num=10&hl=cs&biw=1366&bih=667&tbm=isch&tbnid=5M75cHny0Uq0BM:&imgrefurl=http://www.modraplaneta.estranky.cz/clanky/plazi/zmije-obecna.html&docid=q7\\_PZGlpZlxq7M&imgurl=http://www.hbl.cz/image/200608050829\\_zmije.jpg&w=](http://www.google.cz/imgres?q=zmije+obecná&num=10&hl=cs&biw=1366&bih=667&tbm=isch&tbnid=5M75cHny0Uq0BM:&imgrefurl=http://www.modraplaneta.estranky.cz/clanky/plazi/zmije-obecna.html&docid=q7_PZGlpZlxq7M&imgurl=http://www.hbl.cz/image/200608050829_zmije.jpg&w=)

<http://www.google.cz/imgres?q=ropucha+obecná&num=10&hl=cs&biw=1366&bih=667&tbm=isch&tbnid=qvVEy2pk741q1M:&imgrefurl=http://leccos.com/index.php/clanky/ropucha&docid=gWjorKLhjVVHcM&imgurl=http://leccos.com/pics/pic/ropucha.jpg&w=500&h=315&ei=8RzrT4LDKJO>

[http://www.google.cz/imgres?q=prase+divoké&num=10&hl=cs&biw=1366&bih=667&tbm=isch&tbnid=Y4bSF6l2AA8Z6M:&imgrefurl=http://www.aaa-inzerce.cz/nasi-savci/prase-divoke-sus-scrofa.html&docid=UW1CPyYn\\_I\\_I-M&imgurl=http://www.aaa-inzerce.cz/image.php%253F](http://www.google.cz/imgres?q=prase+divoké&num=10&hl=cs&biw=1366&bih=667&tbm=isch&tbnid=Y4bSF6l2AA8Z6M:&imgrefurl=http://www.aaa-inzerce.cz/nasi-savci/prase-divoke-sus-scrofa.html&docid=UW1CPyYn_I_I-M&imgurl=http://www.aaa-inzerce.cz/image.php%253F)

[http://www.google.cz/imgres?q=veverka+obecná&num=10&hl=cs&biw=1366&bih=667&tbm=isch&tbnid=Ooo4Q9hiFxzMtM:&imgrefurl=http://zstrebivlice.blog.cz/0603/referat-prirodopis-veverka-obecna&docid=H9DVksmbdmt0sM&imgurl=http://nd01.jxs.cz/764/717/1003c10766\\_4](http://www.google.cz/imgres?q=veverka+obecná&num=10&hl=cs&biw=1366&bih=667&tbm=isch&tbnid=Ooo4Q9hiFxzMtM:&imgrefurl=http://zstrebivlice.blog.cz/0603/referat-prirodopis-veverka-obecna&docid=H9DVksmbdmt0sM&imgurl=http://nd01.jxs.cz/764/717/1003c10766_4)

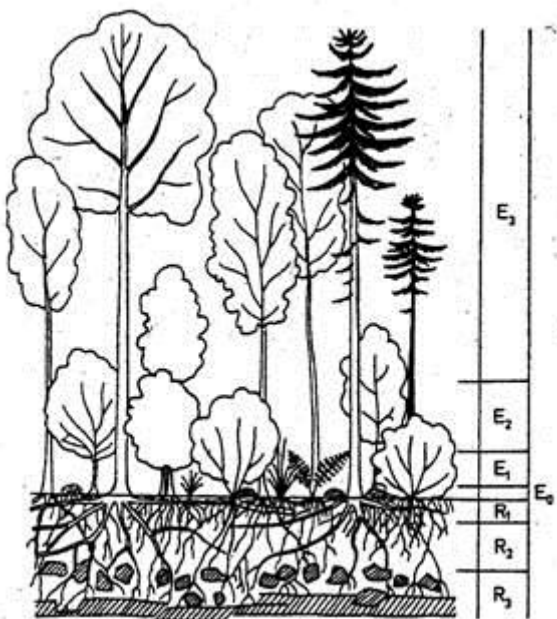
<http://www.google.cz/imgres?q=jelen+lesní&num=10&hl=cs&biw=1366&bih=667&tbm=isch&tbnid=VzhJ5aQurC8X3M:&imgrefurl=http://znamky.szesro.cz/text/O%25C5%25BDP/O%25C5%25BDP%2520druhy%2520biotop%25C5%25AF/Bu%25C4%258Diny/&docid=IL6iT6e8Jjy00M&>





Lesní rostliny mají odlišné nároky na světlo. Dorůstají do různých výšek a vytvářejí lesní patra:

2.) Popiš lesní patra:





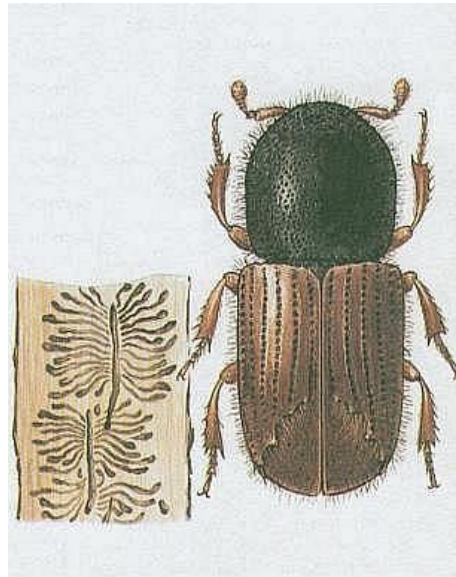
Lesní podrost tvoří mechové, bylinné a keřové patro.

3.) Napiš, které lesní rostliny v těchto patrech rostou:

Bezobratlí živočichové lesních společenstev

4.) Podle obrázku zkus živočichy popsat:





5.)Spoj, co k sobě patří:

Lýkožrout

borelióza

Klíště

ožírá jehlice stromů

Bekyně mniška

silná kusadla

Mravenec lesní

vyžírání chodbičky stromů

### Obratlovci lesních společenstev

6.)Pojmenuj zvířata a napiš, která jsou chráněná:

